

IP2X Fingerschutz 3pol Abdeckung

Typ

NZM3-XIPA

Art.-Nr.

266808



Lieferprogramm

			für Abdeckung NZM3(-4)-XKSA oder NZM3...(C)NA und N(S)3...NA
verwendbar für			
verwendbar für			NZM3(-4), PN3(-4), N(S)3(-4)
verwendbar für			3-polig

Hinweise

Typ enthält Teile für eine Schalterseite oben oder unten für 3- bzw. 4-polige Schalter.

Erhöhung des Berührungsschutzes auf IP2X.

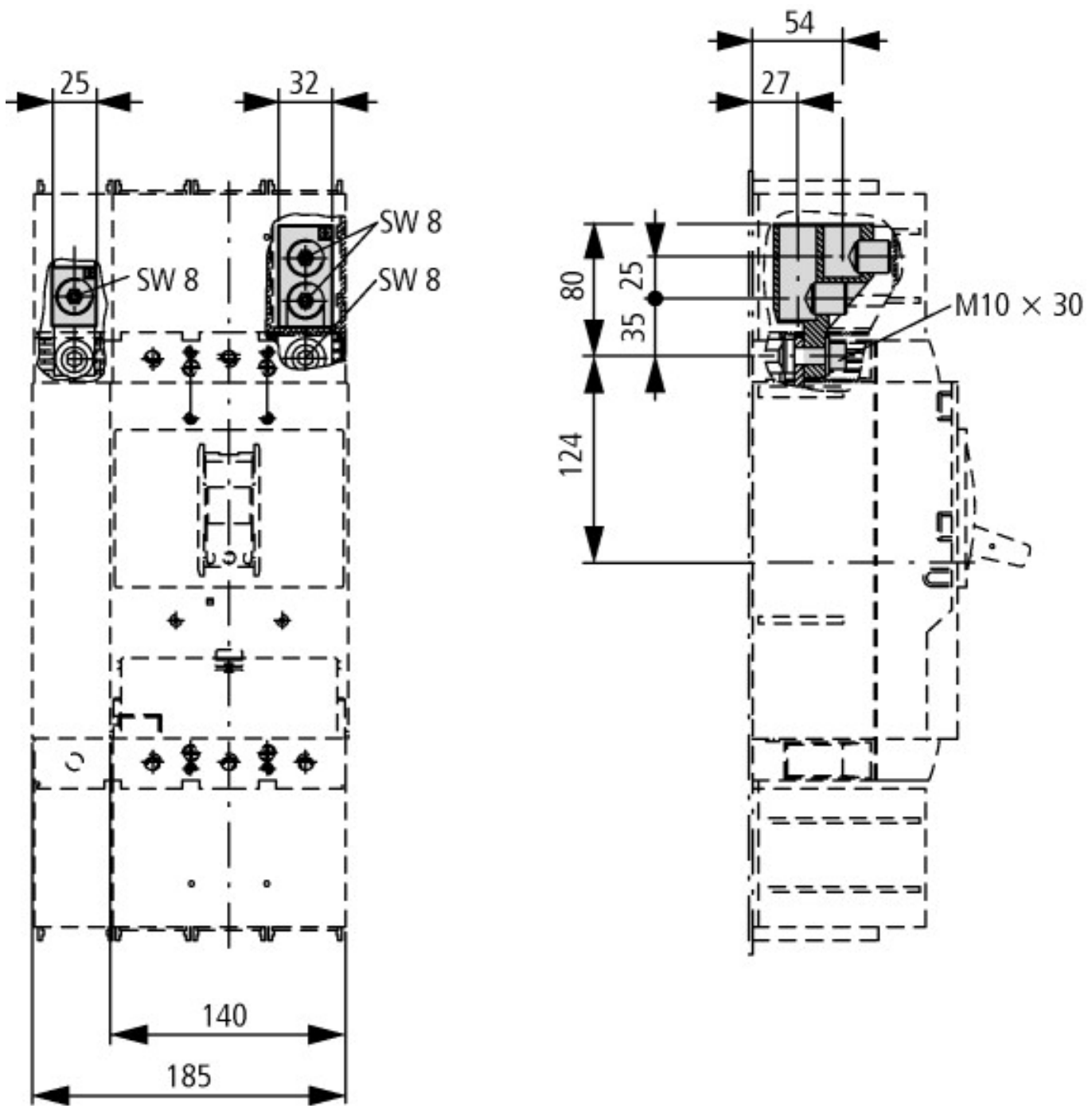
Bei Anbau an NZM3...(C)NA oder N3...-NA gilt:

Bei 2 Leitern maximaler Querschnitt 70 mm².

Technische Daten nach ETIM 4.0

Geeignet für Anzahl der Pole			3
Ausführung			-

Abmessungen



Weitere Produktinformationen (Verlinkungen)

IL01219008Z (AWA1230-2057) IP2X-Fingerschutz

ftp://ftp.moeller.net/DOCUMENTATION/AWA_INSTRUCTIONS/IL01219008Z2010_10.pdf