

IP2X Fingerschutz 4pol Abdeckung

Typ

NZM3-4-XIPA

Art.-Nr.

266809



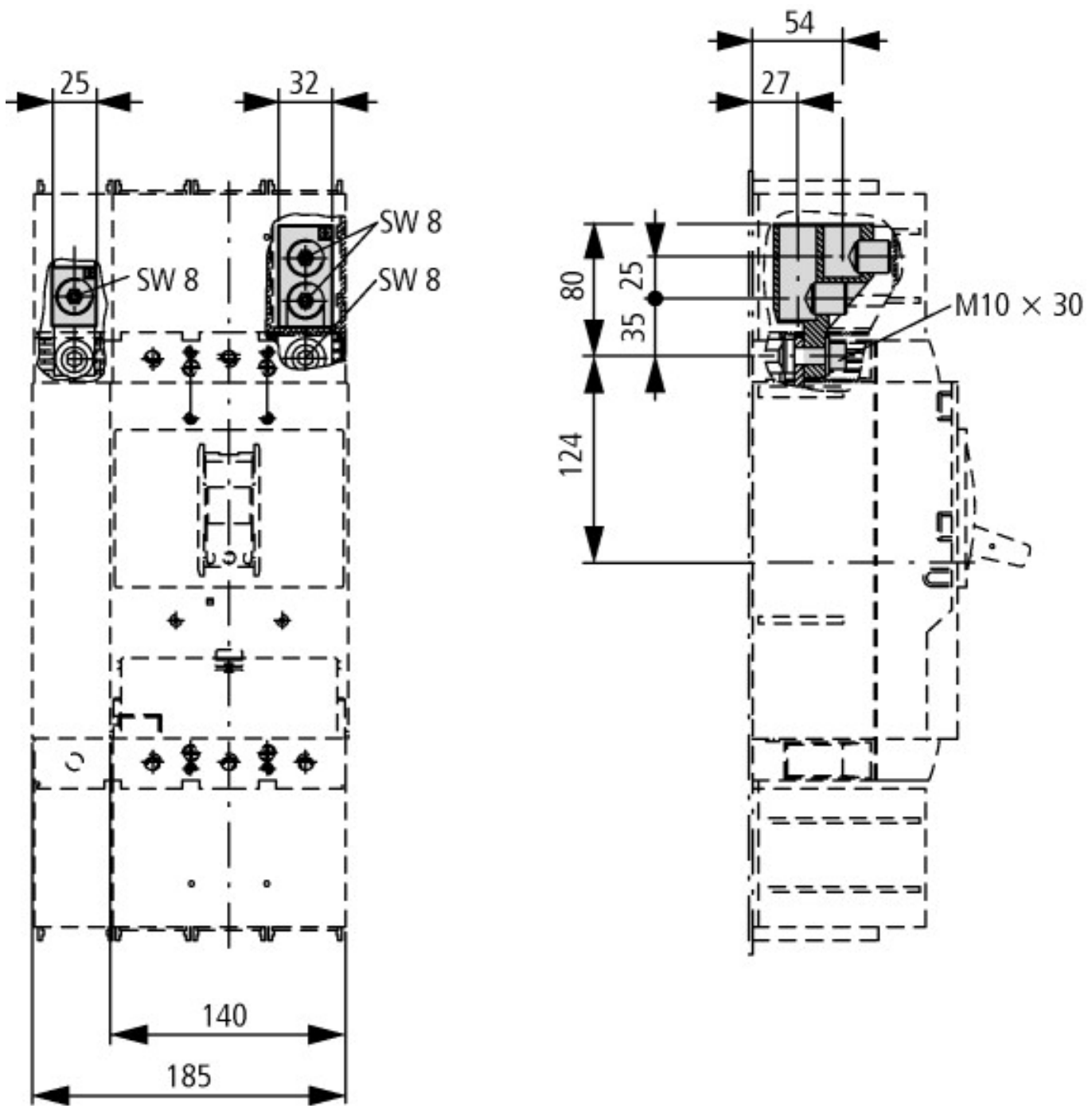
Lieferprogramm

			für Abdeckung NZM3(-4)-XKSA oder NZM3...(C)NA und N(S)3...NA
verwendbar für			
verwendbar für			NZM3(-4), PN3(-4), N(S)3(-4)
verwendbar für			4-polig
Hinweise			
Typ enthält Teile für eine Schalterseite oben oder unten für 3- bzw. 4-polige Schalter.			
Erhöhung des Berührungsschutzes auf IP2X.			
Bei Anbau an NZM3...(C)NA oder N3...-NA gilt:			
Bei 2 Leitern maximaler Querschnitt 70 mm ² .			

Technische Daten nach ETIM 4.0

Geeignet für Anzahl der Pole			4
Ausführung			-

Abmessungen



Weitere Produktinformationen (Verlinkungen)

IL01219008Z (AWA1230-2057) IP2X-Fingerschutz

ftp://ftp.moeller.net/DOCUMENTATION/AWA_INSTRUCTIONS/IL01219008Z2010_10.pdf