

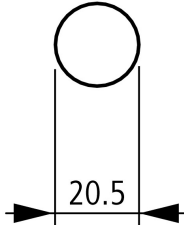



## Tunnelklemme 3pol 1x185mm<sup>2</sup> inkl. Abd

Typ **NZM3-XKA1**

Art.-Nr. **271459**



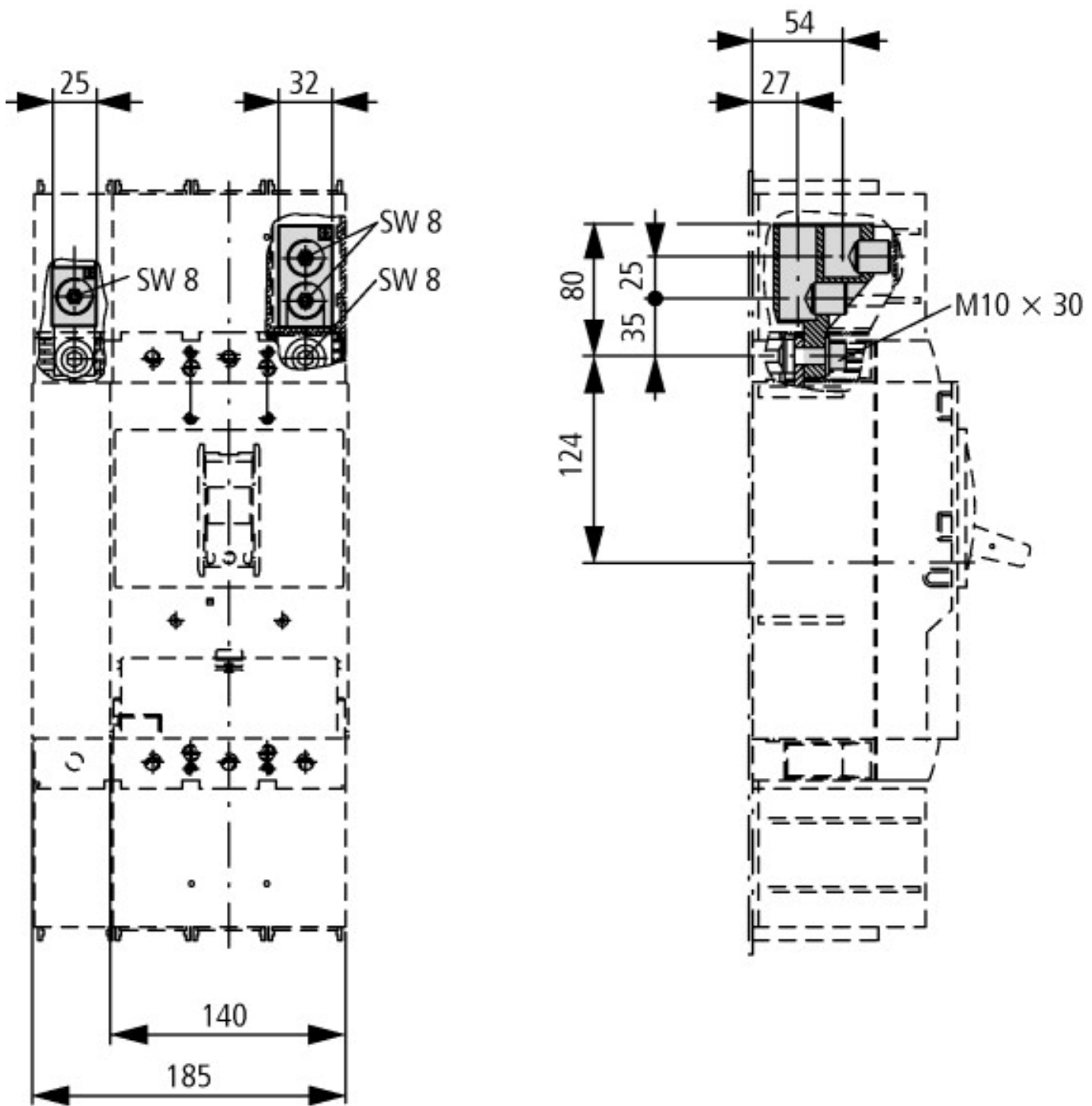
### Lieferprogramm

Platzbedarf			
Bemessungsstrom	$I_n$	A	 350
verwendbar für			NZM3(-4), PN3(-4), N(S)3(-4)
verwendbar für			3- und 4-polig
Anschlussquerschnitte			
Leiterart			
Cu-/Al-Kabel			Cu-Kabel  Al-Kabel 
Anschlussquerschnitte			
feindrähtig		mm <sup>2</sup>	1 x 16 - 185
AWG/kcmil			
feindrähtig		mm <sup>2</sup>	1 x 6 - 350
<b>Hinweise</b>	<p>Typ enthält Teile für eine Schalterseite oben oder unten für 3- oder 4-polige Schalter.</p> <p>Serienmäßig mit Steuerleitungsanschluss für 1 x 0.75 - 2.5 mm<sup>2</sup> (18 - 14 AWG) oder 2 x 0.75 - 1.5 mm<sup>2</sup> (18 - 16 AWG) Cu-Leiter.</p> <p>Einbau außerhalb des Schaltergehäuses.</p> <p>Bei feindrähtigen und hochflexiblen Leitern Aderendhülsen verwenden. Maximal angegebener Querschnitt nur mehrdrähtig und ohne Aderendhülse anschließbar.</p> <p>Anbau der Abdeckung NZM3(-4)-XKSA erforderlich (im Lieferumfang enthalten).</p>		
<b>Hinweise</b>	<p>Für den Bemessungsstrom gilt: Die Werte wurden nach der IEC/EN 60947 (Schaltgeräte Norm) ermittelt, beziehen sich in der Regel auf den maximalen angegebenen Querschnitt und dienen hier zur Orientierung.</p> <p>Es sind immer die einschlägigen Projektierungsnormen zu beachten.</p>		

### Technische Daten nach ETIM 4.0

Geeignet für Anzahl der Pole			3
Ausführung			-

### Abmessungen



### Weitere Produktinformationen (Verlinkungen)

IL01210007Z (AWA1230-2050) Tunnelklemme

[ftp://ftp.moeller.net/DOCUMENTATION/AWA\\_INSTRUCTIONS/IL01210007Z2010\\_10.pdf](ftp://ftp.moeller.net/DOCUMENTATION/AWA_INSTRUCTIONS/IL01210007Z2010_10.pdf)